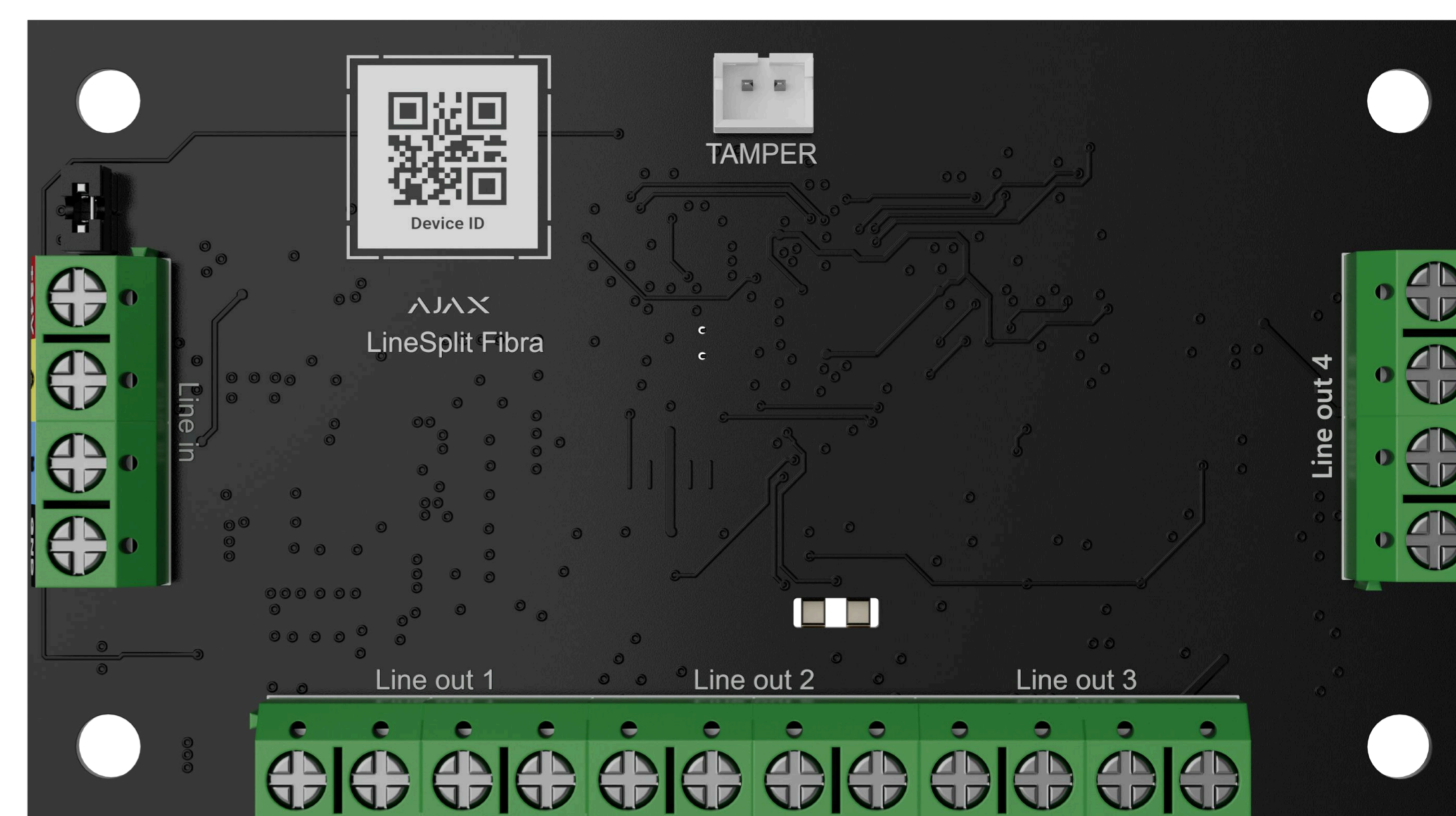
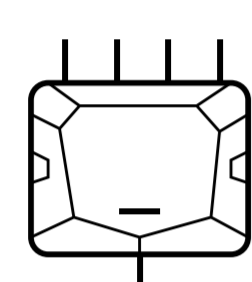


Superior LineSplit Fibra

Módulo para dividir una línea Fibra en cuatro líneas.

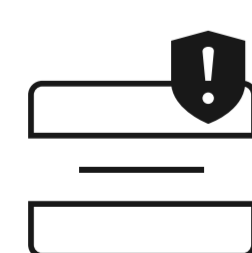
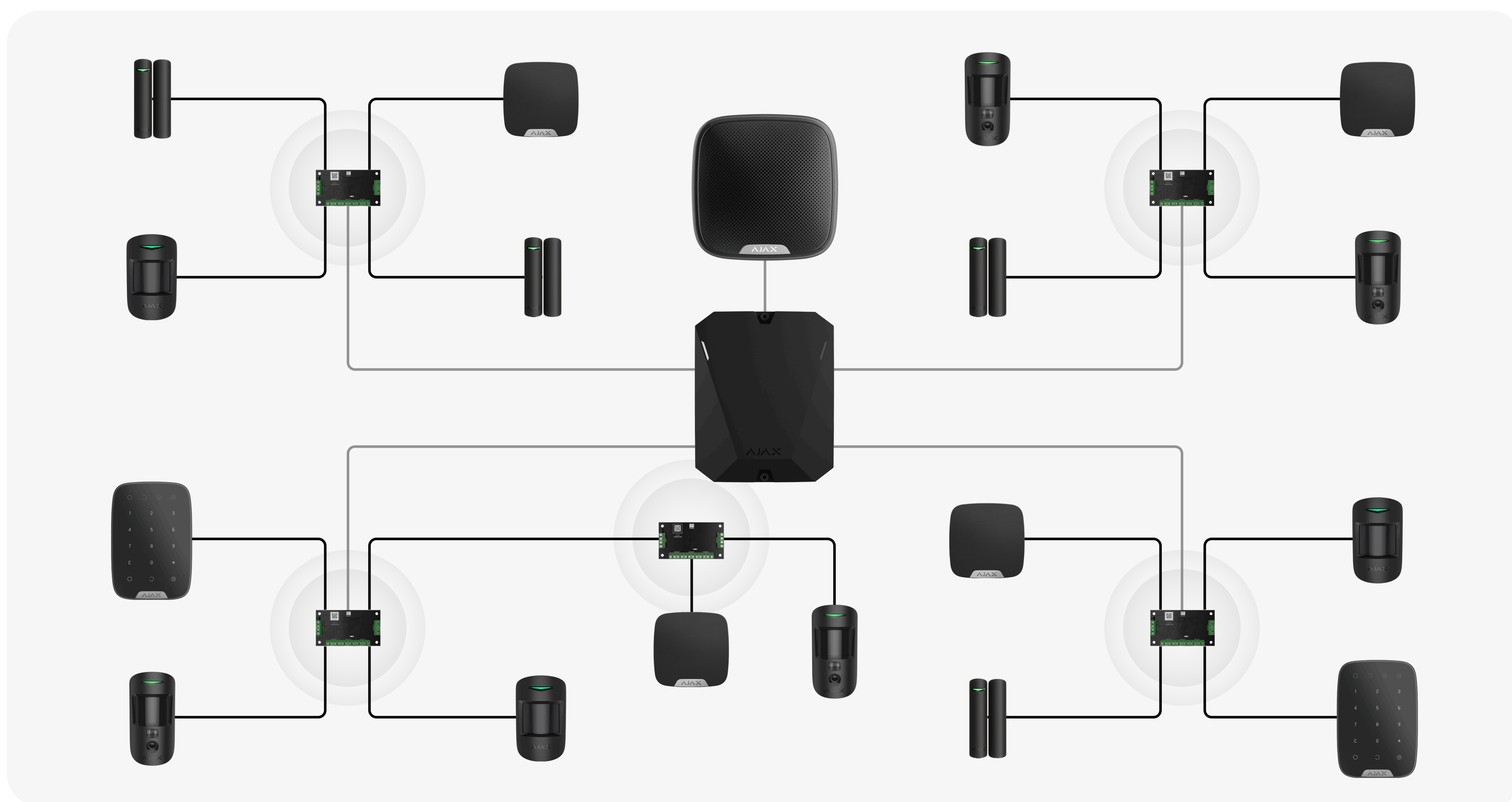


Este es un dispositivo de la línea de productos Superior. Solo los partners acreditados de Ajax Systems pueden vender, instalar y administrar los productos Superior.



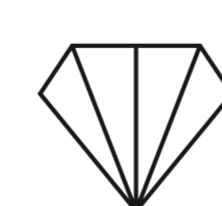
Diseñado para dividir la línea Fibra

El módulo Superior LineSplit Fibra divide una línea Fibra en cuatro líneas. Cada línea de salida del módulo¹ puede tener una longitud de hasta 2.000 m (6.550 ft) cuando se conecta a través del cable de par trenzado U/UTP cat.5. El módulo puede instalarse en cualquier punto² de la línea, en particular después de otro Superior LineSplit Fibra.



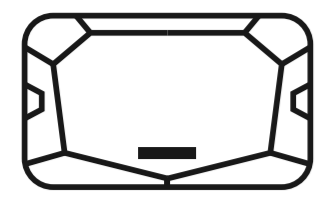
Protección antisabotaje

- Alarma antisabotaje³
- Protección contra la falsificación
- Autenticación de dispositivos



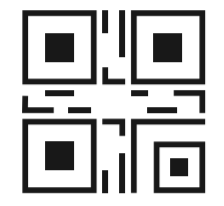
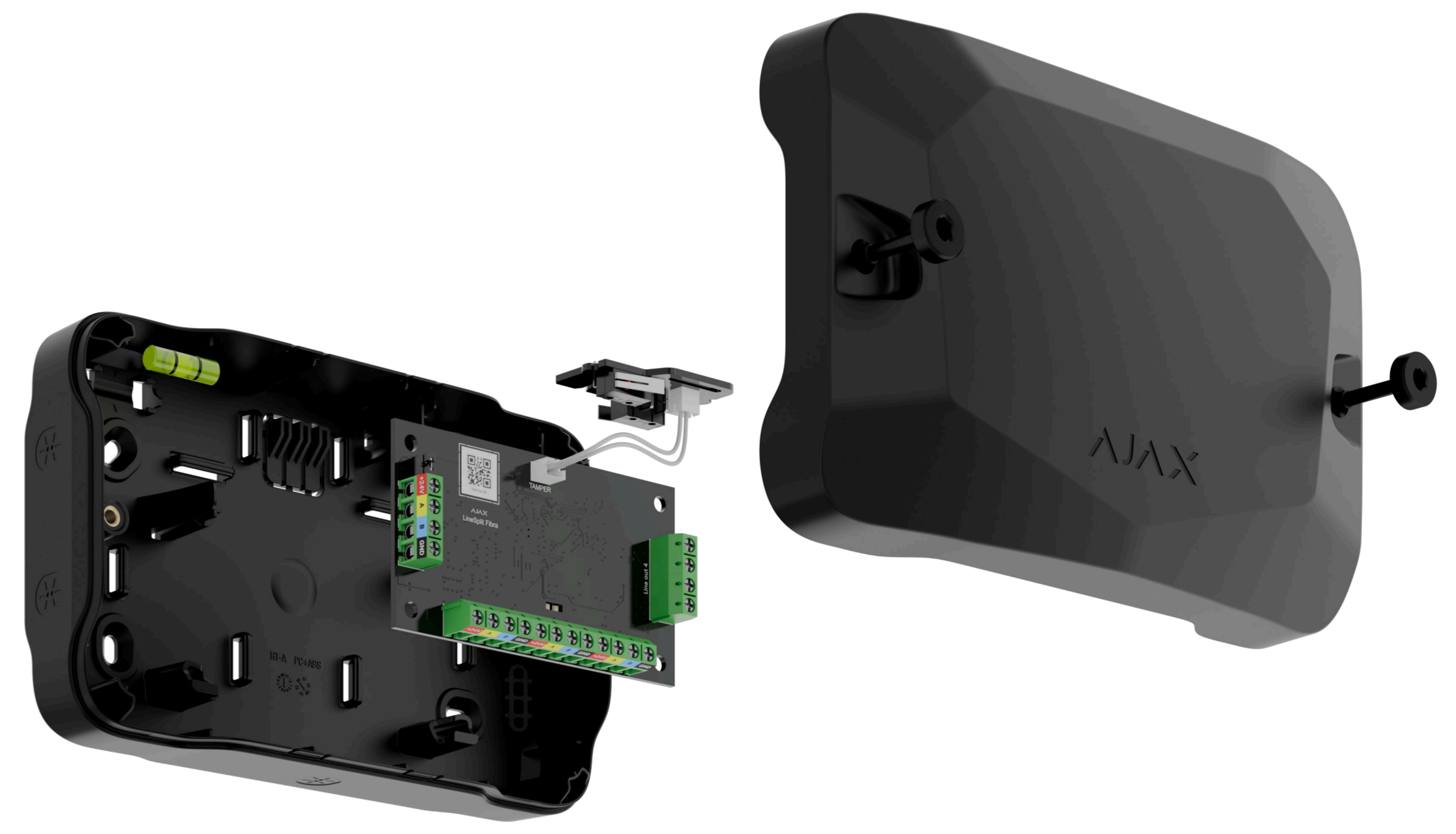
Fibra tecnología de comunicación

- Comunicación cableada con un hub a una distancia de hasta 2.000 m (6.550 ft)
- Cifrado de datos
- Ping regular para mostrar los estados actuales de los dispositivos
- 2,000 m (6,550 ft) de longitud de conexión cableada para cada una de las cuatro líneas de salida⁴



Fácil de montar en la carcasa Case

- Superior LineSplit Fibra se instala en carcasa Case
- La carcasa tiene una disposición óptima de los conductos de hilo, soportes especiales para el módulo y un interruptor antisabotaje
- Varias variaciones con diferentes tamaños de carcasas



Configuración rápida

- Vinculación con un hub mediante la función de escaneo de líneas o el código QR
- Configuración y comprobación remotas a través de apps Ajax móviles y de escritorio
- Notificaciones instantáneas sobre la necesidad de mantenimiento

<p>Cumplimiento de normas</p> <p>EN 50131 (Grade 3) PD 6662:2017 INCERT VSÖ</p>	<p>Compatibilidad con hubs</p>  <p>Para obtener información detallada, escanee el código QR o siga el enlace: ajax.systems/es/tools/devices-compatibility/?models=LS.Y.F</p>	<p>Comunicación con un hub</p> <p>Tecnología de comunicación Fibra</p> <p>Conexión cableada Cable U/UTP cat.5 4x2x0.51 mm (24 AWG), conductor de cobre</p> <p>Cable de señal 4x0.22 mm², conductor de cobre</p> <p>Alcance de comunicación hasta 2.000 m hasta 6.550 ft Con un cable U/UTP cat.5 4x2x0.51 mm (24 AWG)</p>	<p>Conexión a una línea Fibra</p> <p>Número de líneas de salida 4</p> <p>Número de líneas de entrada 1</p>
<p>Alimentación</p> <p>Alimentación principal 6-30 V⁼⁼, hasta 440 mW El dispositivo se alimenta del hub o del Superior LineSupply Fibra</p>	<p>Instalación</p> <p>Rango de temperatura de funcionamiento de -10 °C a +40 °C de 14 °F a 104 °F</p> <p>Humedad de operación hasta 75%</p>	<p>Módulo</p> <p>Dimensiones 90 × 50 × 15 mm 3.54" × 1.97" × 0.59"</p> <p>Peso 12 g 0.42 oz</p>	<p>Kit completo</p> <p>Superior LineSplit Fibra Guía rápida</p> <p>La carcasa Case no está incluida en el kit completo y se vende por separado del módulo Superior LineSplit Fibra.</p>

¹ Superior LineSplit Fibra no proporciona alimentación adicional a la línea.

² Hasta 10 módulos Superior LineSplit Fibra se pueden instalar uno tras otro, conectando cada módulo a la línea de salida del anterior.

³ Notificación de intentos de romper o abrir la carcasa Case. La carcasa se vende por separado.

⁴ Cuando se utiliza un cable U/UTP cat.5, 4x2x0.51 (24 AWG).



Para obtener información detallada, escanee el código QR o siga el enlace:

ajax.systems/support/devices/superior-linesplit-fibra/

✉ support@ajax.systems

📍 @AjaxSystemsSupport_Bot

🌐 ajax.systems