

# Serie RG-NBF2

## Switches de acceso e-Lighten

Ficha técnica

Saber más 



## Características

- Soporte a entornos de redes ópticas pasivas
- Gestión gratuita en la nube de capa 2
- Compatible con asignación de VLAN
- Compatible con reinicio de cámaras remoto
- Conexión de fibra óptica directa

# Características destacadas

## Switches de acceso e-Lighten serie NBF2

RG-NBF2100S-8GT1SC

Switch e-Lighten de 1 G, 8 puertos Ethernet de 1 G, 1 puerto SC de 1 G

RG-NBF2100S-8GT1SC-P

Switch PoE+ e-Lighten de 1 G, 8 puertos PoE+ de 1 G, 1 puerto SC de 1 G, 120 W

RG-NBF2100S-16GT1SC-P

Switch PoE+ e-Lighten de 1 G, 16 puertos PoE+ de 1 G, 1 puerto SC de 1 G, 240 W

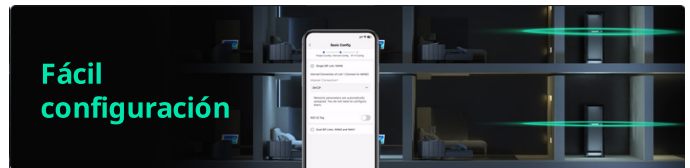
### Conexión de fibra óptica directa



### Instalación flexible



### Fácil configuración



### Reinicio remoto de la cámara



### Prevención de bucles



### Nube todo en uno



### Conexión de fibra directa, Plug & Play

Puerto Gigabit SC uplink, fibra sin módulos conexión directa

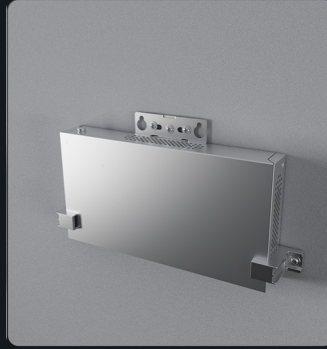


# Características destacadas

## Diseño compacto e instalación flexible



Montaje en rack



Montaje en pared\*



Montaje en techo\*

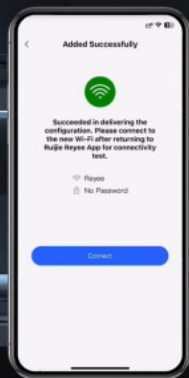


Montaje en escritorio

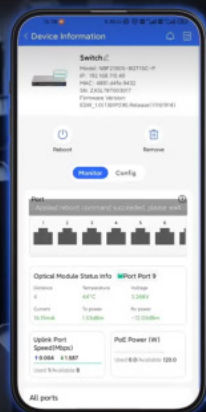
\*No compatible con RG-NBF2100S-16GT1SC-P

## Instalación sencilla de redes ópticas en tres minutos

Gracias a nuestra tecnología de red autoorganizada (SON) es posible instalar una red óptica de forma sencilla a través de Ruijie Cloud.



## Reinicio remoto de cámaras sin necesidad de visitas en persona\*

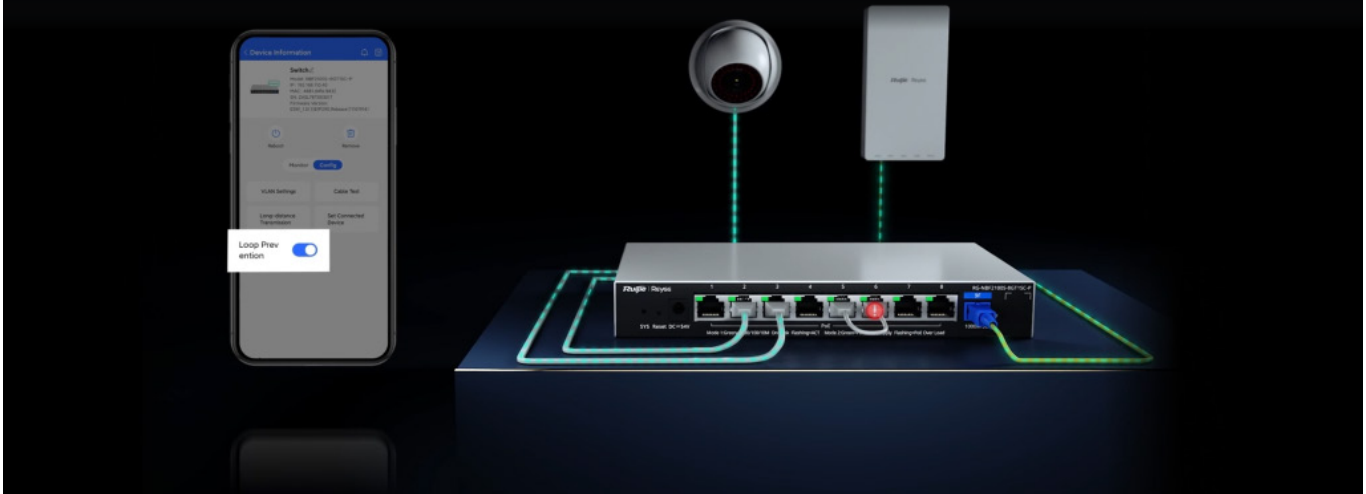


\*Supported by RG-NBF2100S-8GT1SC-P and RG-NBF2100S-16GT1SC-P only. Internet connection is required.

# Características destacadas

## Continuidad del servicio garantizada gracias a la prevención de bucles

La red permanece conectada aunque se produzcan bucles.



## Agilice su negocio con la gestión en la nube

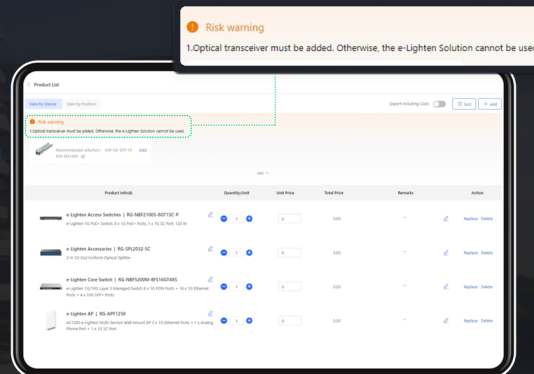
Preventa

Implantación

Posventa

### BOM sencillo

Validación automática del BOM e-Lighten para mayor precisión



## Agilice su negocio con la gestión en la nube

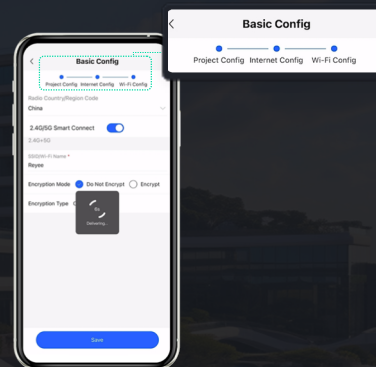
Preventa

Implantación

Posventa

### Configuración sencilla

Configuración unificada de las redes ópticas, Ethernet y los sistemas de telefonía



# Características destacadas

## Agilice su negocio con la gestión en la nube

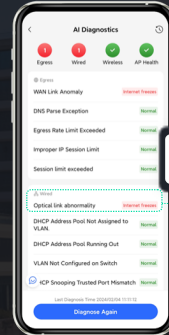
Preventa

Implantación

Posventa

### Fácil mantenimiento

Resolución de problemas mediante IA con un solo clic para resolver el 90% de los fallos de manera remota



Wired  
Optical link abnormality  
Internet freezes



# Especificaciones

Modelo	RG-NBF2100S-8GT1SC	RG-NBF2100S-8GT1SC-P	RG-NBF2100S-16GT1SC-P
<b>Información de los productos</b>			
<b>Tipo de producto</b>	Switch de acceso e-LighTen	Switch de acceso e-LighTen	Switch de acceso e-LighTen
<b>Descripción del producto</b>	Switch Gigabit gestionado de acceso óptico (ONU), compatible con PON, 8 puertos Ethernet 10/100/1000 BASE-T, 1 puerto SC de 1 G. Compatible con reinicio remoto de puertos, reinicio remoto de switches, asignación de VLAN, aislamiento de puertos y espionaje de DHCP. Gestión a través de la aplicación Ruijie Reyee y Ruijie Cloud. Montaje en rack no disponible	Switch Gigabit gestionado de acceso óptico (ONU), compatible con PON, 8 puertos Ethernet 10/100/1000 BASE-T, 1 puerto SC de 1 G. Potencia máxima de salida PoE por dispositivo 120 W, potencia máxima de salida PoE por puerto 30 W. Compatible con reinicio remoto de puertos, reinicio remoto de switches, asignación de VLAN, aislamiento de puertos y espionaje de DHCP. Gestión a través de la aplicación Ruijie Reyee y Ruijie Cloud. Montaje en rack no disponible	Switch Gigabit gestionado de acceso óptico (ONU), compatible con PON, 16 puertos Ethernet 10/100/1000 BASE-T, 1 puerto SC de 1 G. Potencia máxima de salida PoE por dispositivo 240 W, potencia máxima de salida PoE por puerto 30 W. Compatible con reinicio remoto de puertos, reinicio remoto de switches, asignación de VLAN, aislamiento de puertos y espionaje de DHCP. Gestión a través de la aplicación Ruijie Reyee y Ruijie Cloud. Montaje en rack no disponible
<b>Especificaciones de hardware</b>			
<b>Número de puertos 1000 BASE-T</b>	8	8	16
<b>Número de puertos SC 1G</b>	1	1	1
<b>Límite de clientes recomendado</b>	100	100	100
<b>Límite de cámaras recomendado</b>	2 MP H265:50 4 MP H265:25	2 MP H265:50 4 MP H265:25	2 MP H265:50 4 MP H265:25
<b>Compatible con PoE</b>	N/A	Sí	Sí
<b>Estándares PoE</b>	N/A	IEEE802.af, IEEE802.3at	IEEE802.af, IEEE802.3at
<b>Potencia de salida PoE máxima por dispositivo</b>	N/A	120 W	240 W
<b>N.º máx. de puertos PoE</b>	0	8	16
<b>Potencia de salida PoE máxima por puerto</b>	N/A	30 W	30 W
<b>Capacidad de switching</b>	18 Gbps	18 Gbps	34 Gbps
<b>Velocidad de transmisión</b>	13,392 Mpps	13,392 Mpps	25,296 Mpps
<b>Protección contra sobretensión en el puerto</b>	Modo normal: 6 kV	Modo normal: 6 kV	Modo normal: 6 kV

Modelo	RG-NBF2100S-8GT1SC	RG-NBF2100S-8GT1SC-P	RG-NBF2100S-16GT1SC-P
Temperatura de funcionamiento	De 0 °C a 45 °C	0 °C a 40 °C	De 0 °C a 45 °C
Montaje	Escritorio	Escritorio	Escritorio/rack
Botón de restablecimiento	Sí	Sí	Sí
LED	Sistema Indicador LED del sistema: verde LINK/ACT: Indicador LED del puerto RJ45: verde LINK/ACT: Indicador LED del puerto SFP: verde	Sistema Indicador LED del sistema: verde LINK/ACT: Indicador LED del puerto RJ45: verde LINK/ACT: Indicador LED del puerto SFP: verde	Sistema Indicador LED del sistema: verde LINK/ACT: Indicador LED del puerto RJ45: verde LINK/ACT: Indicador LED del puerto SFP: verde
Humedad de funcionamiento	De 10 % a 90 % de humedad relativa	De 10 % a 90 % de humedad relativa	De 10 % a 90 % de humedad relativa
Número de ventiladores	No	No	1
Control de diagnóstico digital (DDM) (Temperatura/voltaje/corriente/potencia de recepción/potencia de envío)	Sí	Sí	Sí
Ancho de banda de subida máximo compatible con una ONU de 1 G	≥ 900 Mbps	≥ 900 Mbps	≥ 900 Mbps
Ancho de banda de bajada máximo compatible con una ONU de 1 G	997 Mbps	997 Mbps	997 Mbps
Ancho de banda de subida mínimo compatible con una ONU de 1 G	10 Mbps	10 Mbps	10 Mbps
Asignación dinámica de ancho de banda (DBA)	Sí	Sí	Sí
Asignación estática de ancho de banda (SBA)	Sí	Sí	Sí
Asignación dinámica de ancho de banda (DBA): Ancho de banda máximo para ONU	Sí	Sí	Sí
<b>Características del software</b>			
VLAN	Sí	Sí	Sí
N.º máximo de VLAN	16	16	16
Aislamiento de puertos/Puertos protegidos	Sí	Sí	Sí
Duplicación de puertos	Sí	Sí	Sí
ACL	No	No	No

Modelo	RG-NBF2100S-8GT1SC	RG-NBF2100S-8GT1SC-P	RG-NBF2100S-16GT1SC-P
Control del flujo del puerto	Sí	Sí	Sí
Asistencia para la gestión de red	Sí	Sí	Sí
Política de protección de la CPU basada en el hardware (CPP)	Sí	Sí	Sí
Network Foundation Protection Policy (NFPP)	No	No	No
Gestión a través de la aplicación Ruijie Reyee	Sí	Sí	Sí
Gestión a través de la web	Sí	Sí	Sí
Gestión a través de Ruijie Cloud	Sí	Sí	Sí

**Ruijie | Rcycc**

 **Redefine your easy network**

---

Copyright ©2000-2024 Ruijie Networks Co., Ltd. Todos los derechos reservados.

Se prohíbe la reproducción o transmisión total o parcial de este documento, en cualquier forma o por cualquier medio, sin el consentimiento previo por escrito de Ruijie Networks Co., Ltd.

#### Aviso

Este contenido es aplicable únicamente a regiones fuera de China continental. Ruijie Networks Co., Ltd. se reserva el derecho de interpretar este contenido.

La información aquí contenida está sujeta a cambios sin previo aviso. Nada de lo contenido en este documento podrá interpretarse como una garantía adicional. Ruijie Networks Co., Ltd. no se hace responsable de los errores u omisiones técnicos o editoriales aquí contenidos.



Ruijie Networks Co., Ltd.

Sitio Web Oficial: <https://Reye.Ruijie.com>